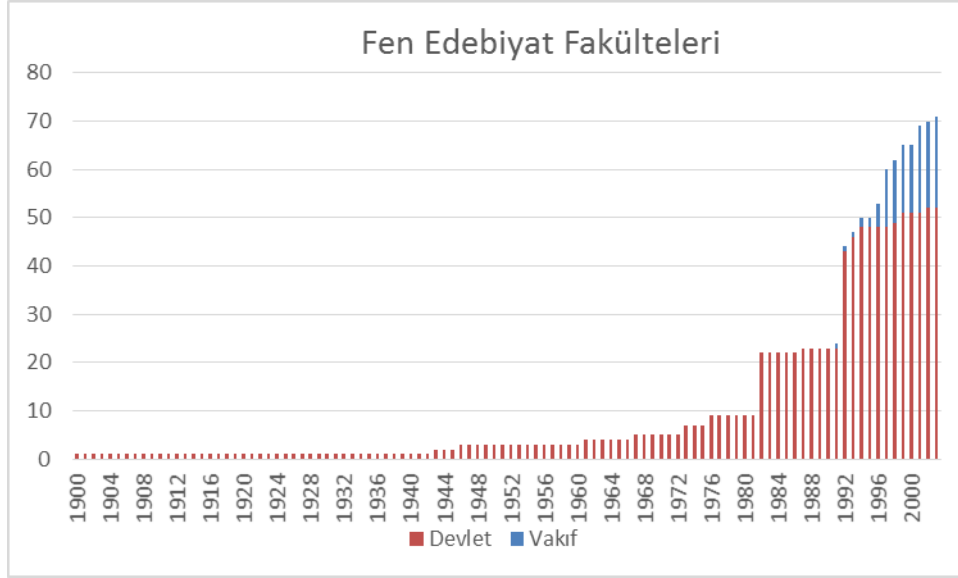


Temel Bilimlere Olan Talep Yıllar Geçtikçe Düşüyor...

Temel Bilimlere olan ilgi yıllar geçtikçe düşüyor. Bu düşüşün kaynağı adayların bilim adamı olarak daha zor iş bulabileceklerini düşündükleri için öğretmen olmak istemeleri. Örneğin biyoloji bölümü mezunları öğretmen olma şansına sahip olacaklarsa bu bölüme olan talep artıyor.

Fen - Edebiyat Fakültelerinin Yıllara Göre Değişimi



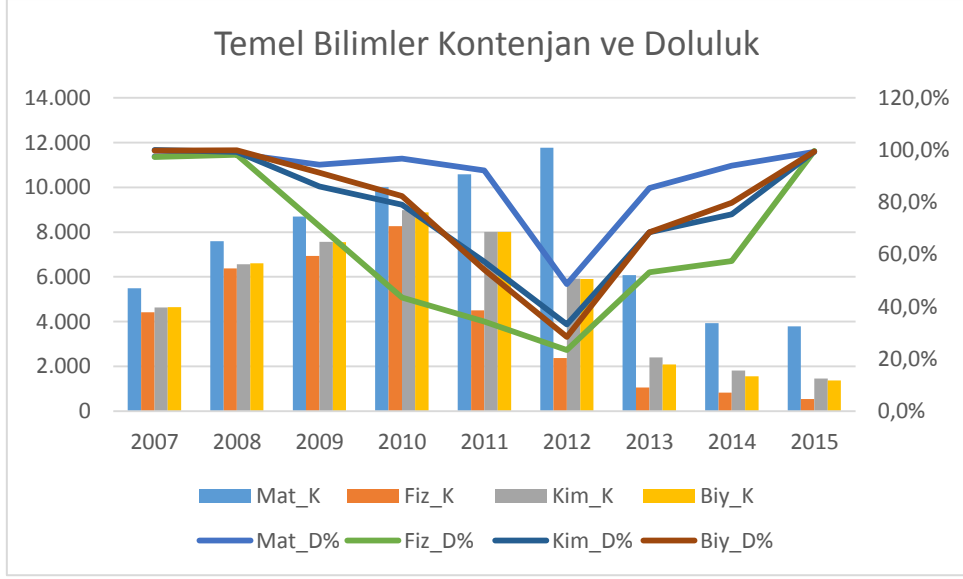
Günümüzde Türkiye’de üniversitelerde 118 Fen – Edebiyat Fakültesi bulunurken bu fakültelerin 55’i 2007 ve sonrası yıllarda kuruldu.

2007 yılında Temel Bilimler olan Matematik, Fizik, Kimya ve Biyoloji bölümlerinin devlet ve vakıf üniversitelerinde neredeyse 20.000 (19.199) kontenjanı varken 2015 yılında toplam kontenjan 7.157 olarak gerçekleşti.

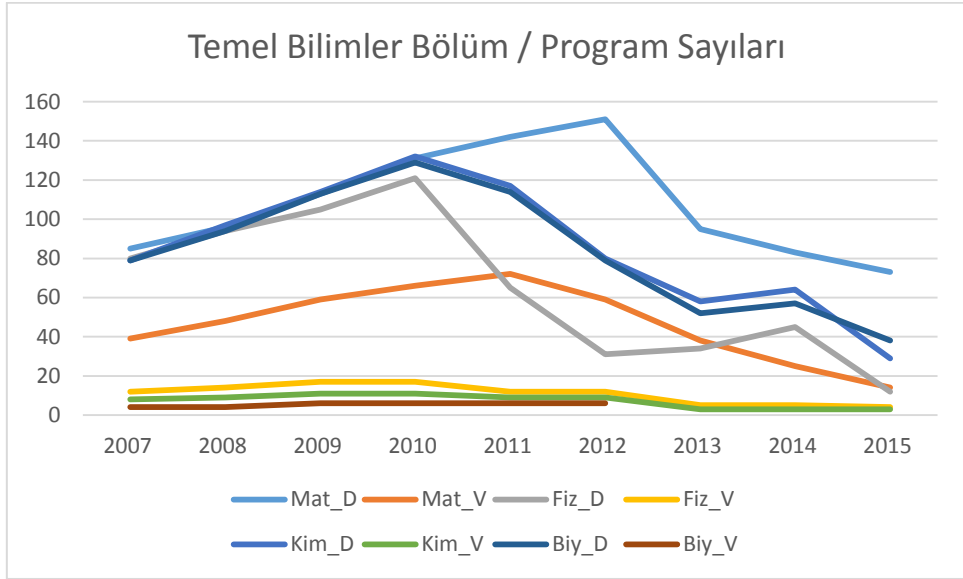
Temel Bilimler Kontenjan ve Doluluk Oranları

	Mat_K	Fiz_K	Kim_K	Biy_K	Mat_D%	Fiz_D%	Kim_D%	Biy_D%
2007	5.497	4.424	4.626	4652	97,6%	97,3%	100,0%	99,7%
2008	7.592	6.376	6.568	6609	98,6%	98,2%	99,3%	99,9%
2009	8.691	6.936	7.561	7553	94,4%	70,9%	86,1%	91,3%
2010	10.015	8.266	8.977	8885	96,7%	43,5%	79,0%	82,4%
2011	10.578	4.504	8.008	8004	92,2%	34,3%	57,2%	54,2%
2012	11.767	2.373	5.924	5903	48,6%	23,4%	33,2%	28,5%
2013	6.076	1.058	2.405	2093	85,4%	53,2%	68,5%	68,6%
2014	3.932	834	1.811	1557	94,0%	57,4%	75,4%	79,8%
2015	3.789	540	1.455	1373	99,3%	99,6%	99,4%	99,4%

Yeni kurulan üniversiteler ile birlikte artan Temel Bilimler kontenjanları 2011 ve 2012 yıllarında dolmadı. Fen – Edebiyat Fakülteleri mezunlarının alabilecekleri Pedagojik Formasyon eğitiminin kontenjanında kısıtlamaya gidilmesi bu bölümlere olan talebi azalttı. Bunun sonucunda kontenjanlarda daralmaya gidildi.



Ayrıca YÖK 2015 yılında yeni bir karar alarak bir önceki yıl 11'den az öğrenci alan temel bilimler bölümlerini kapattı. Bunun sonucunda 2007 yılında Devlet üniversitelerinde 323 bölümde verilen bu eğitim 2015 yılında geriledi ve bu yıl Devlet üniversitelerine sadece 153 bölüme öğrenci alındı.



YÖK son yıllarda Temel Bilimler olan talebi artırmak için bu bölümü tercih eden başarılı öğrencilere burs verdi hatta daha önce ilk 10.000'e verilen bu bursun kapsamı 25.000'e kadar çıkarıldı. Bu uygulama başarılı öğrencilerin teşvikinde faydalı olmuş olabilir ancak 2015 yılı LYS sonuçlarına göre MF puanı hesaplanan ve tercih yapabilecek toplam öğrenci sayısı 280.529 iken Türkiye'de en düşük puanlı Matematik bölümüne 259.000. sıradan, Fizik bölümüne 244.000. sıradan, Kimya bölümüne 246.000. sıradan, Biyoloji bölümünün 249.000 sıradan yerleşti.

M. Hasan Atasoy – Atılım Üniversitesi – Strateji ve İş Geliştirme Müdürü